



## Herzlich willkommen!

Liebe Kundin, lieber Kunde,

wir freuen uns, dass Sie sich für einen RWW-Wasserheld entschieden haben, um Ihr Eigentum zu schützen, Ressourcen zu schonen die Vorteile digitaler Anwendungen zu nutzen.

In diesem Handbuch erläutern wir Ihnen, wie Sie den Auslesekopf (s. Abbildung Deckblatt) auf Ihrem Wasserzähler installieren.

Weitere Informationen inkl. anschaulicher Installationsvideos erhalten Sie demnächst unter [www.derwasserheld.de](http://www.derwasserheld.de).

Wir wünschen Ihnen viel Freude mit Ihrem Wasserheld!

Ihr RWW-Team

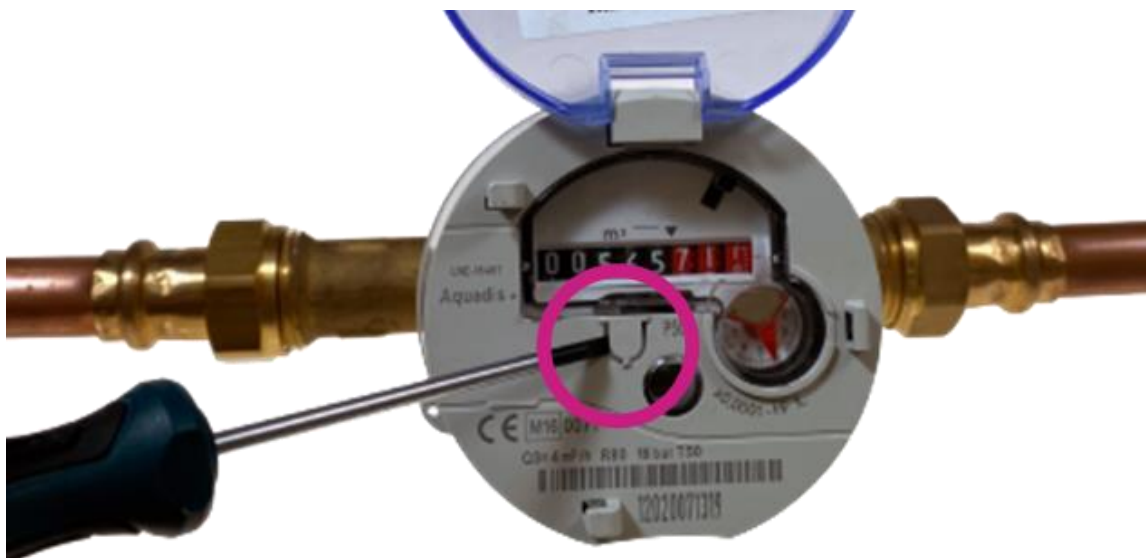
## Inhaltsverzeichnis

### 1) Vorbereitung des Zählwerks

Begeben Sie sich bitte zu Ihrem Wasserzähler, welcher mit dem Wasserheld verbunden werden soll. Überprüfen Sie, ob es sich um einen Itron Wasserzähler handelt und die folgenden Bilder Ihrem Wasserzähler ähneln. Falls nicht, laden Sie sich bitte die Installationsanleitung für Ihr Modell unter <https://www.rww.de/geschaeftskunden/wasserheld> herunter. Sollte der Zähler durch eine **blaue Zählerkappe** geschützt sein, klappen Sie diese bitte zunächst hoch.



Um den Auslesekopf verschrauben zu können, müssen Sie das Gewinde freilegen, welches normalerweise durch eine kleine Abdeckplatte verdeckt ist.

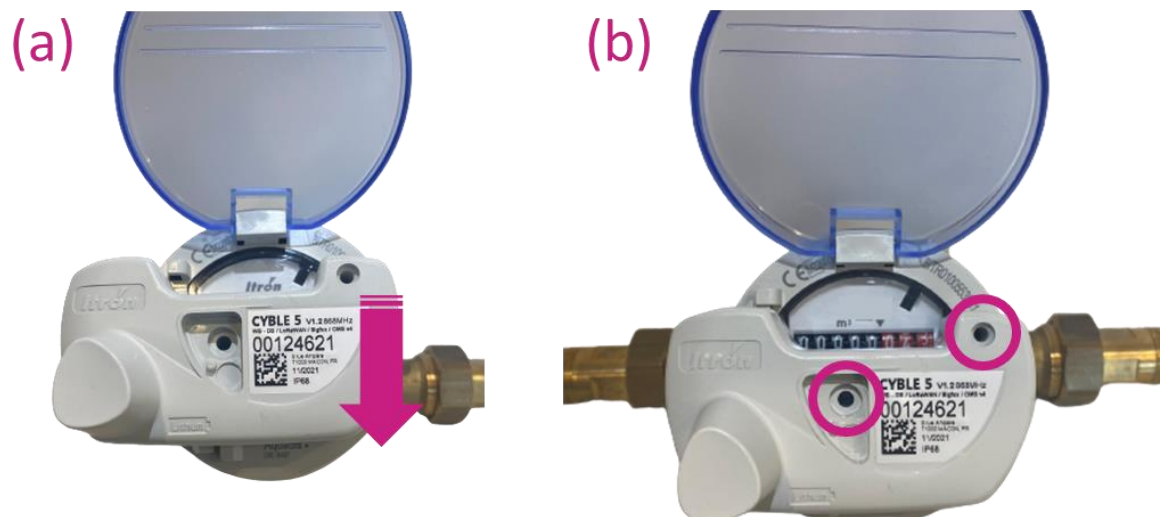


Trennen Sie die **Abdeckplatte** (s. vorherige Seite unteres Bild) heraus, beispielsweise durch den Einsatz eines Schraubendrehers. Unter der Abdeckplatte befindet sich das Schraubgewinde, das Sie zum Justieren des Impulsmoduls benötigen.

Vor dem Draufschieben des Auslesekopfes bitte das Zählwerk von Schmutz und Wasser säubern.

## 2) Aufschieben des Auslesekopfes

Nun liegt das Gewinde frei und das mitgelieferte Modul kann durch Einschieben von rechts in die Halterung positioniert werden. Sollte der Zählerstand noch durch das Impulsmodul verdeckt sein (**Abbildung a**), schieben Sie das Impulsmodul bitte so weit herunter, dass der Zählerstand zu erkennen ist (**Abbildung b**). Entsprechend sollten die runden Öffnungen des Impulsmoduls exakt über den Schraubgewinden des Zählers liegen – diese benötigen Sie zum Fixieren des Impulsmoduls.



Wie jedes elektronische Messgerät, darf das Funk Modul nicht in direkter Nähe zu Störungsquellen wie Starkstromkabel, elektrische Motoren oder Pumpen sowie Frequenzumformern installiert.

## 3) Auslesekopf befestigen

Fixieren Sie den Auslesekopf durch die mitgelieferte **Kunststoff-Schraube** (s. oberes Bild auf der nächsten Seite) auf dem Zählwerk und ziehen Sie die Schraube mit einem Schlitzschraubendreher leicht an.



#### 4) Plastikplombe installieren

Die mitgelieferte Plastikplombe muss in die passende Vorrichtung gedrückt werden, um Abtastung und Funkkommunikation zu aktivieren.

