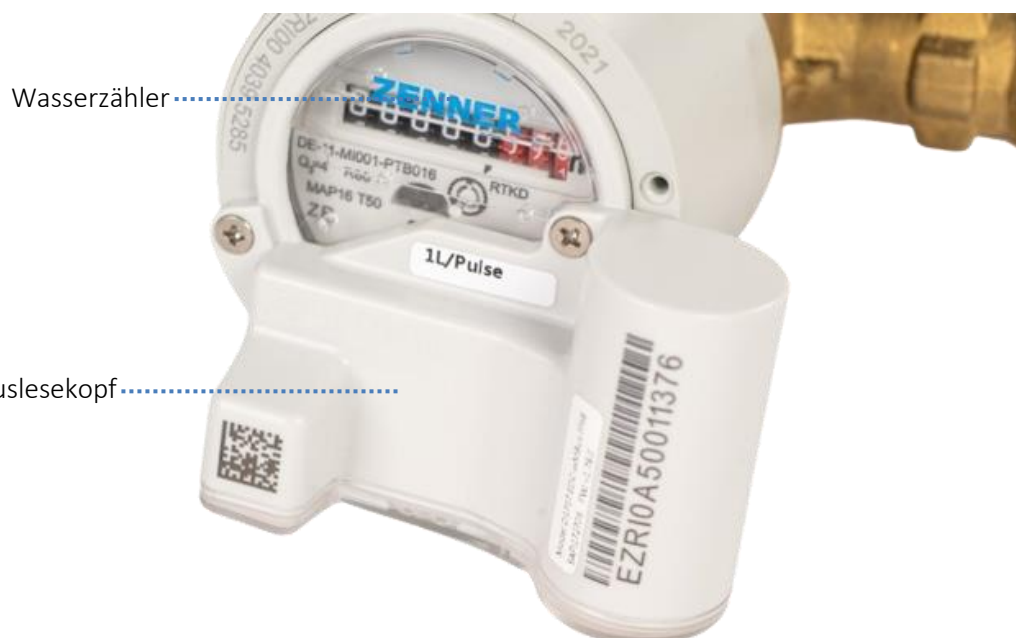


Handbuch Wasserheld

Auslesekopf für Wasserzähler von ZENNER



Herzlich willkommen!

Liebe Kundin, lieber Kunde,

wir freuen uns, dass Sie sich für einen RWW-Wasserheld entschieden haben, um Ihr Eigentum zu schützen, Ressourcen zu schonen und die Vorteile digitaler Anwendungen zu nutzen.

In diesem Handbuch erläutern wir Ihnen, wie Sie den Auslesekopf (s. Abbildung Deckblatt) auf Ihrem Wasserzähler installieren.

Weitere Informationen inkl. anschaulicher Installationsvideos erhalten Sie demnächst unter www.derwasserheld.de.

Wir wünschen Ihnen viel Freude mit Ihrem Wasserheld!

Ihr RWW-Team

Inhaltsverzeichnis

- 1) Vorbereitung des Zählwerks..... 2
- 2) Aufsetzen des Auslesekopfes 3
- 3) Befestigung des Auslesekopfs..... 3

1) Vorbereitung des Zählwerks

Begeben Sie sich bitte zu Ihrem Wasserzähler, welcher mit dem Wasserheld verbunden werden soll. Überprüfen Sie, ob es sich um einen ZENNER Wasserzähler handelt und die folgenden Bilder Ihrem Wasserzähler ähneln. Falls nicht, laden Sie sich bitte unter www.rww.de/geschaeftskunden/wasserheld die Installationsanleitung für Ihr Modell herunter.



Bitte säubern Sie vor dem Draufschieben des Auslesekopfes das Zählwerk von Schmutz und Wasser.

2) Aufsetzen des Auslesekopfes

Setzen Sie die Unterseite des Moduls auf das Zählwerk auf und drücken Sie es fest herunter. Dabei sollten Sie darauf achten, dass **Schraubendurchführungen** und Aussparung in der Zählwerkshaube übereinander liegen.



3) Befestigung des Auslesekopfes



Zusätzlich wird das Modul mit den mitgelieferten **Sicherungsschrauben** befestigt. Benutzen Sie hierfür einen Kreuzschraubendreher. Achten Sie auf die korrekte Positionierung des Auslesekopfes und kontrollieren Sie, ob das Modul waagrecht auf dem Zählwerk sitzt.

Eine nicht fachgerechte Montage führt zu potenziellen Differenzen bei den Zählerständen.